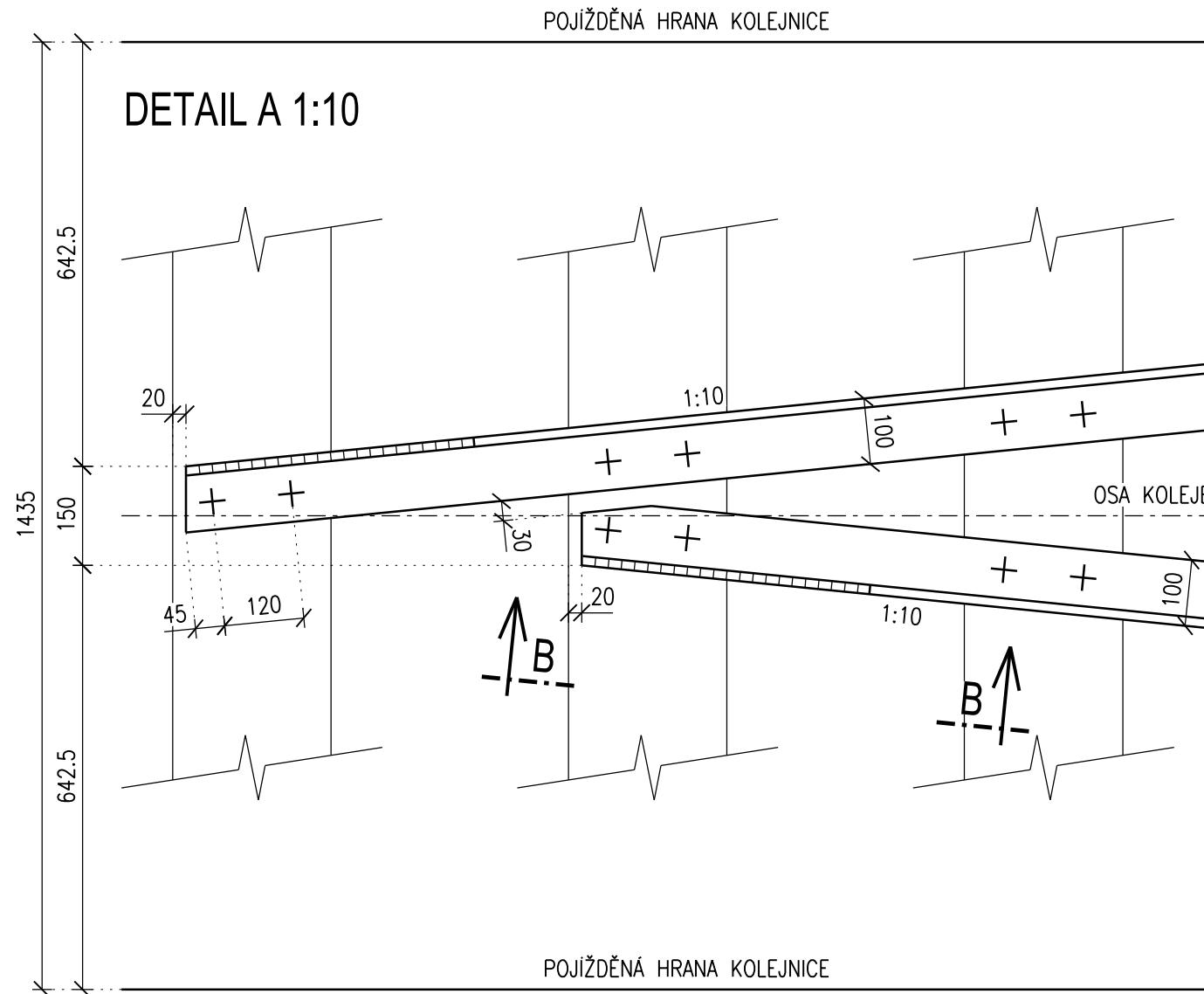
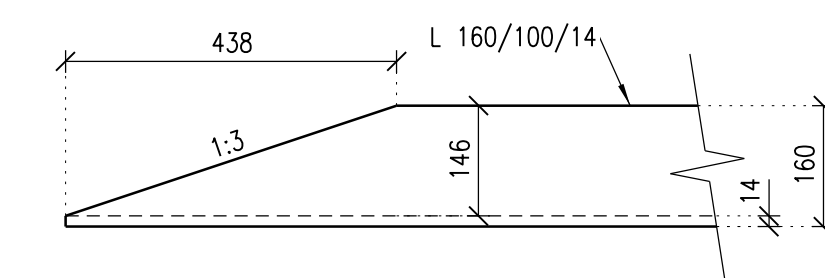


" Oprava trati v úseku Kunovice - Veselí nad Moravou "
SO 11-20-04 Most v km 100.630
PODLAHOVÉ PLECHY, POJISTNÉ ÚHELNÍKY 1:50

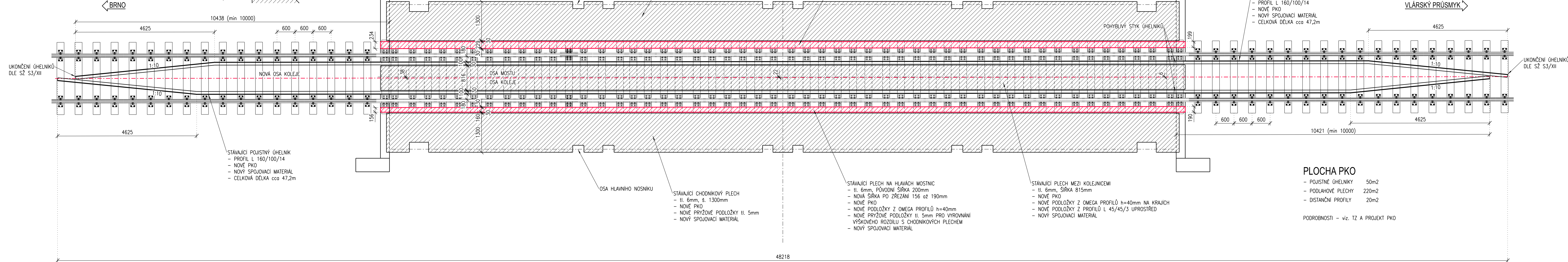
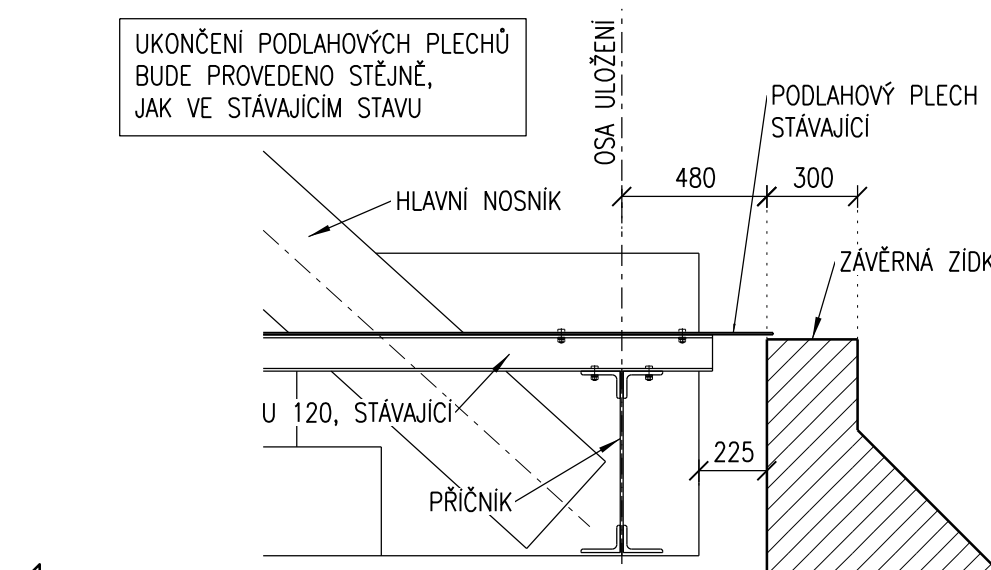
DETAILY POJISTNÝCH ÚHELNÍKŮ 1:10



POHLED B-B 1:10



DETAIL UKONČENÍ PODLAHOVÉHO PLECHU NA ZÁV. ŽÍDCE 1:25



ROZSAH PRACÍ

POJISTNÉ ÚHELNÍKY

POJISTNÉ ÚHELNÍKY BUDOU DEMONTOVÁNY A PO VÝMĚNĚ MOSTNICE OPĚT POUŽITY. VÝBĚHY ZA OPĚRAMI BUDOU PROVEDENY DLE PŘEDPISU S3.

MOSTNICE, DŘEVĚNÉ PRAŽCE

VŠECHNY DŘEVĚNÉ PRAŽCE I MOSTNICE BUDOU NAHRAZENY NOVÝMI DLE TNŽ 73 6261.

PODLAHY

PODLAHY BUDOU DEMONTOVÁNY A OPĚT POUŽITY KROMĚ LEVÉHO HLAVOVÉHO PLECHU, KTERÝ BUDE NOVÝ. PLECHY NA MOSTNÍCH BUDOU ULOŽENY NA NOVÉ PROFILY 40x84x3.

VŠECHNY OCELOVÉ PRVKY BUDOU OPATŘENY NOVÝM PKO

STÁVAJÍCÍ POJISTNÝ ÚHELNIK

- PROFIL L 160/100/14
- NOVÉ PKO
- NOVÝ SPOJOVACÍ MATERIÁL
- CELKOVÁ DĚLKA cca 47,2m

VLÁRSKÝ PRŮSMYK

POHYBLIVÝ STYK ÚHELNIKŮ

UKONČENÍ ÚHELNIKŮ DLE S3/S3/XII

POJÍŽDĚNÁ HRANA KOLEJNICE

POJÍŽDĚNÁ HRANA KOLEJNICE

POJÍŽDĚNÁ HRANA KOLEJNICE

POJÍŽDĚNÁ HRANA KOLEJNICE

POJÍŽDĚNÁ HRANA KOLEJNICE

POJÍŽDĚNÁ HRANA KOLEJNICE

POJÍŽDĚNÁ HRANA KOLEJNICE

POJÍŽDĚNÁ HRANA KOLEJNICE

POJÍŽDĚNÁ HRANA KOLEJNICE

POJÍŽDĚNÁ HRANA KOLEJNICE

POJÍŽDĚNÁ HRANA KOLEJNICE

POJÍŽDĚNÁ HRANA KOLEJNICE

POJÍŽDĚNÁ HRANA KOLEJNICE

POJÍŽDĚNÁ HRANA KOLEJNICE

POJÍŽDĚNÁ HRANA KOLEJNICE

POJÍŽDĚNÁ HRANA KOLEJNICE

POJÍŽDĚNÁ HRANA KOLEJNICE

POJÍŽDĚNÁ HRANA KOLEJNICE

POJÍŽDĚNÁ HRANA KOLEJNICE

POJÍŽDĚNÁ HRANA KOLEJNICE

POJÍŽDĚNÁ HRANA KOLEJNICE

POJÍŽDĚNÁ HRANA KOLEJNICE

PLOCHA PKO

- POJISTNÉ ÚHELNÍKY 50m2
- PODLAHOVÉ PLECHY 220m2
- DÍŠTAČNÍ PROFILY 20m2

PODROBNOSTI - viz. TZ A PROJEKT PKO

			ČÍSLO SOUPRAVY:
REVIZE Č.	DATUM	ZMĚNA	

MORAVIA CONSULT Olomouc a.s.
LEGIONÁŘSKÁ 1085/8, 779 00 Olomouc
tel.: +420 585 570 444
IDS: kjee9md
e-mail: moravia@moravia.cz
http://www.moravia.cz

OBJEDNATEL	SPRÁVA ŽELEZNIC	Správa železnic, státní organizace v zastoupení: Správa železnic, státní organizace, Oblastní ředitelství Olomouc, Nerudova 1, 779 00 Olomouc
HLAVNÍ INŽENÝR PROJEKTU	ING. IVO ZVEJŠKA	VEDOUcí TÝMU: ING. IVO ZVEJŠKA
ODPOVĚDNÝ PROJ. OBJ., PS	ING. MARIÁN HOLÝ	KONTROLOVAL ING. LADISLAV DORAZIL
KRAJ: ZLÍNSKÝ	POVĚŘENÝ OÚ: UHERSKÉ HRADIŠTĚ	OBEČ: KUNOVICE
Oprava trati v úseku Kunovice – Veselí nad Moravou – aktualizace PD		ZAK. ČÍSLO MCO 23-026-231-TP
SO 11-20-04 Most v km 100,630		ÚČEL AKTUALIZACE DUSP
Podlahové plechy, pojistné úhelníky		DATUM ČERVEN 2023
D.2.1.4		FORMÁT 7 A4
MÉRITKO 1:50		ČÁST POR.Č. 2.3.2